

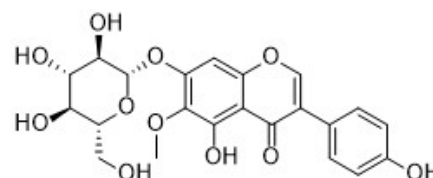
## 射干苷(98%, HPLC)

产品编号	产品名称	包装
SM2227-10mM	射干苷(98%, HPLC)	10mM×0.2ml
SM2227-5mg	射干苷(98%, HPLC)	5mg
SM2227-25mg	射干苷(98%, HPLC)	25mg
SM2227-100mg	射干苷(98%, HPLC)	100mg

### 产品简介:

#### ➤ 化学信息:

中文名	射干苷
英文名	Tectoridin
中文别名	鸢尾苷
英文别名	Tectorigenin 7-glucoside; Shekanin; Shekkanin
来源	鸢尾 <i>Iris tectorum</i> Maxim.
化合物类型	黄酮类(Flavonoids)>异黄酮
化学式	C <sub>22</sub> H <sub>22</sub> O <sub>11</sub>
分子量	462.4
CAS号	611-40-5
纯度	98%, HPLC
溶剂/溶解度	DMSO: 92.02 mg/ml (199 mM)
溶液配制	5mg加入1.08ml DMSO, 或者每4.62mg加入1ml DMSO, 配制成10mM溶液。



#### ➤ 生物信息

产品描述	Tectoridin is a isoflavone isolated from <i>Maackia amurensis</i> . Tectoridin is a phytoestrogen and activates estrogen and thyroid hormone receptors. Tectoridin exerts the estrogenic effects via ER-dependent genomic pathway and GPR30-dependent nongenomic pathway.				
信号通路	-				
靶点	Estrogen Receptor	Thyroid Hormone Receptor	-	-	-
IC <sub>50</sub>	-	-	-	-	-
体外研究	Tectoridin scarcely binds to ER alpha as compared to 17beta-estradiol and genistein. Tectoridin induces potent estrogenic effects, namely recovery of the population of cells in the S-phase after serum starvation, transactivation of the estrogen response element, and induction of MCF-7 cell proliferation. Tectoridin induces estrogenic effect, and this effect is severely abrogated by treatment with U0126 ( MEK1/2 inhibitor). Tectoridin promotes phosphorylation of ERK1/2, but does not affect phosphorylation of ER alpha at Ser (118). It also increases cellular accumulation of cAMP.				
体内研究	N/A				
临床实验	N/A				

### 参考文献:

1. Shim M, et al. *Phytomedicine*. 2014,21(5):602-6.
2. Kang K, et al. *Mol Cells*. 2009,27(3):351-7.

### 包装清单:

产品编号	产品名称	包装
SM2227-10mM	射干苷(98%, HPLC)	10mM×0.2ml
SM2227-5mg	射干苷(98%, HPLC)	5mg
SM2227-25mg	射干苷(98%, HPLC)	25mg
SM2227-100mg	射干苷(98%, HPLC)	100mg
-	说明书	1份

#### 保存条件：

-20℃保存，至少一年有效。固体粉末4℃保存，至少一个月有效。如果溶于非DMSO溶剂，建议分装后-80℃保存，预计6个月内有效。

#### 注意事项：

- 本产品可能对人体有一定的毒害作用，请注意适当防护，以避免直接接触人体或吸入体内。
- 本产品仅限于专业人员的科学研究用，不得用于临床诊断或治疗，不得用于食品或药品，不得存放于普通住宅内。
- 为了您的安全和健康，请穿实验服并戴一次性手套操作。

#### 使用说明：

1. 收到产品后请立即按照说明书推荐的条件保存。使用前可以在2,000-10,000g离心数秒，以使液体或粉末充分沉降至管底后再开盖使用。
2. 对于10mM溶液，可直接稀释使用。对于固体，请根据本产品的溶解性及实验目的选择相应溶剂配制高浓度的储备液(母液)后使用。
3. 具体的最佳工作浓度请参考本说明书中的体外、体内研究结果或其它相关文献，或者根据实验目的，以及所培养的特定细胞和组织，通过实验进行摸索和优化。
4. 不同实验动物依据体表面积等效剂量转换表请参考如下网页：  
<https://www.beyotime.com/support/animal-dose.htm>

Version 2021.05.13